

Slovenija Covid-19 Jesenski val

Ocena stanja 19-Nov-2020

Višata se tako R ($=1$, za 3%) kot 14-dnevna incidenca ($=956$, za 2%). Stanje je še vedno labilno, a žal podatki (višanje R in IR) kažejo, da smo lahko na začetku nekega novega vala. Ocena končnega števila okužb je narasla na 74704 (3.6% populacije ali vsak 27), konec vala (pod 15 dnevnih okužb) pa se je zavlekel v začetek februarja. Ocena končnega števila žrtev tega vala je narasla na do 1170.

Dobro je, da se je napoved gibanja trenda dnevnega prirasta v bolnišnicah nekako uresničila. Tedenski prirast je padel iz 88 na 28, kar pomeni, da bo verjetno **od jutri naprej tedenski prirast zasedenosti negativen** (statistična ocena trenda). Dnevni lahko še malo zaniha. Ker gre za statistično oceno trenda, se lahko z novimi pogoji ta napoved spremeni.

Spremljanje ukrepov:

Napoved incidence

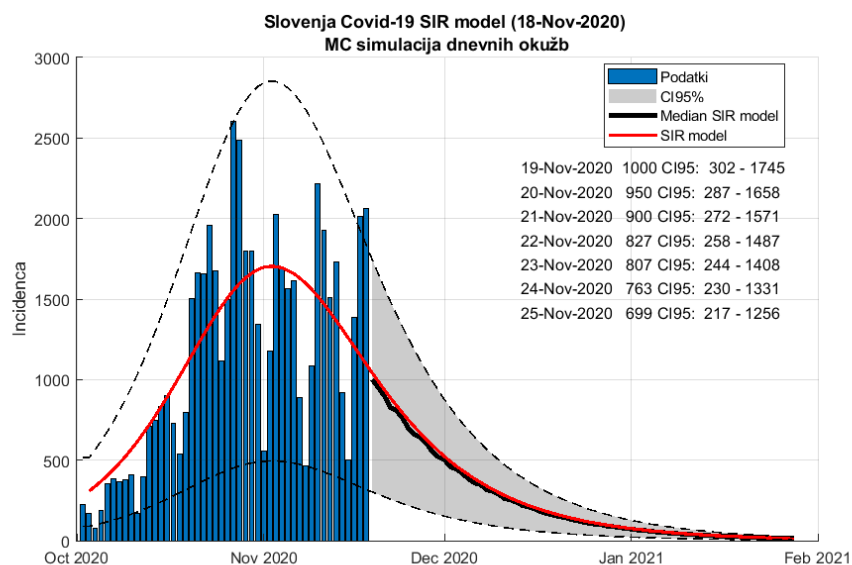
	1.dec	2.jan
16.11.2020	85 - 435	36
17.11.2020	97 - 478	44
18.11.2020	130 - 625	75
19.11.2020	152 - 876	21 - 127
20.11.2020	??	??

Napoved:

Današnjih 2064 sta zgrešii tako modelska napoved (za 25%) kot projekcija (za 15%). Bistvo teh napovedi ni ugibanje, kaj bo jutri (saj vedno lahko rečemo jutri bo tako kot danes, pa največkrat ne zgrešimo), ampak kdaj bo trend začel slediti modelu, torej kdaj se bo epidemična krivulja stabilizirala. Ko se bo, se bo dalo napovedati nadaljni potek vala.

Modelska napoved:

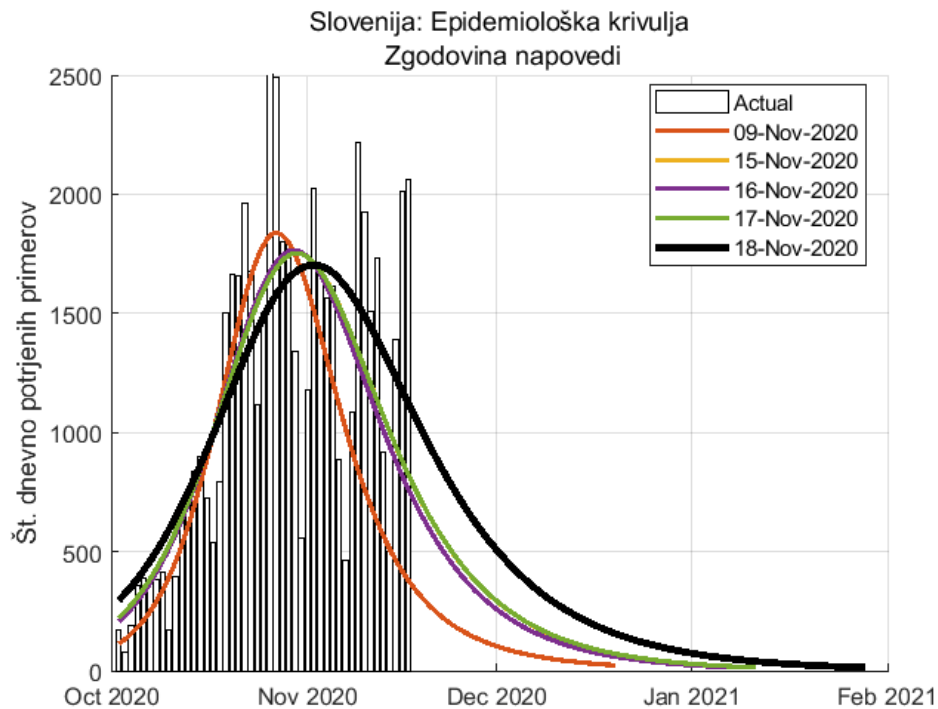
do 1745. Projekcija iz vzorca: 1617->1855->986->573



četrtek, 19. november 2020

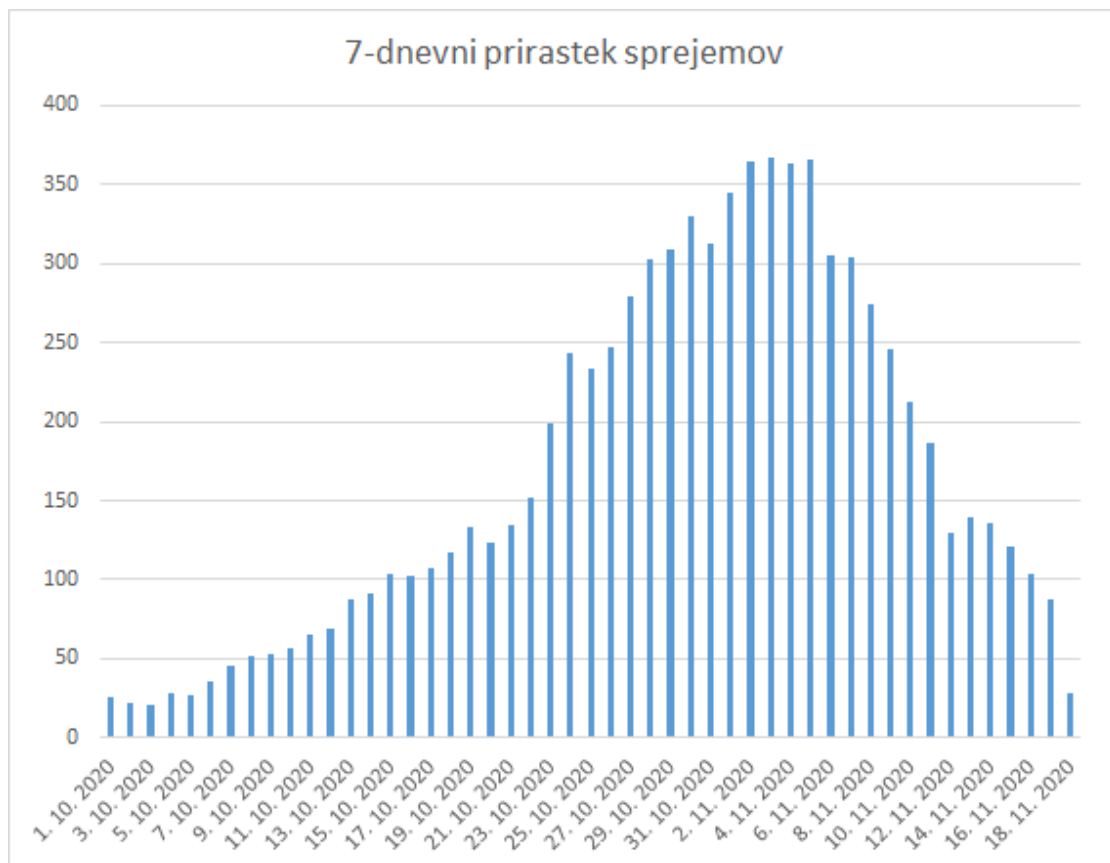
Konvergenca napovedi

Epidemična krivulja se ne viša, ampak se še vedno širi (kar je posledica labilnega stanja z $R=1$)

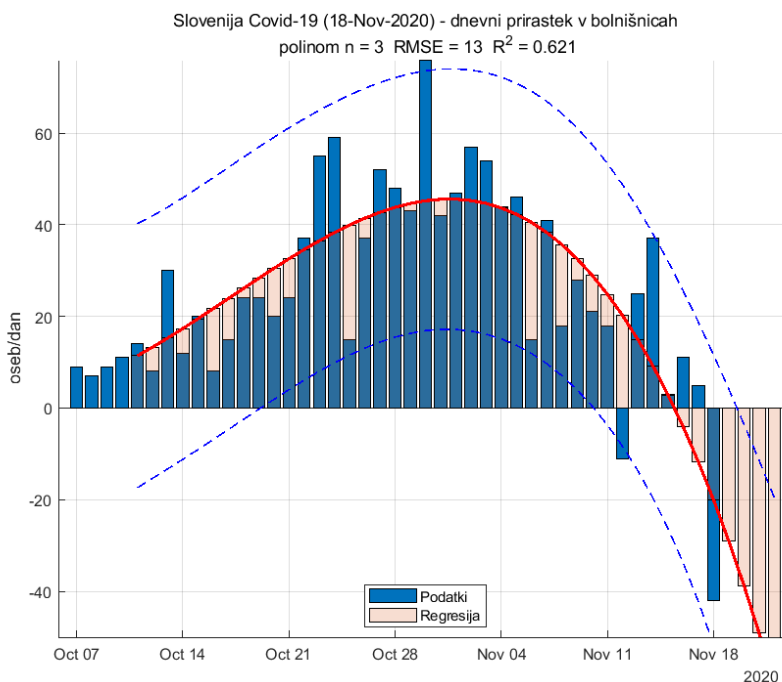


Bolnišnice

Tedenski prirast se bliža ničli, Dnevni prirast je postal negativen, tako kot je napovedoval trend.



četrtek, 19. november 2020



Podrobnosti

EpiEstim model

Serijski interval (ocena) 4.7 (+/-2.9) dni

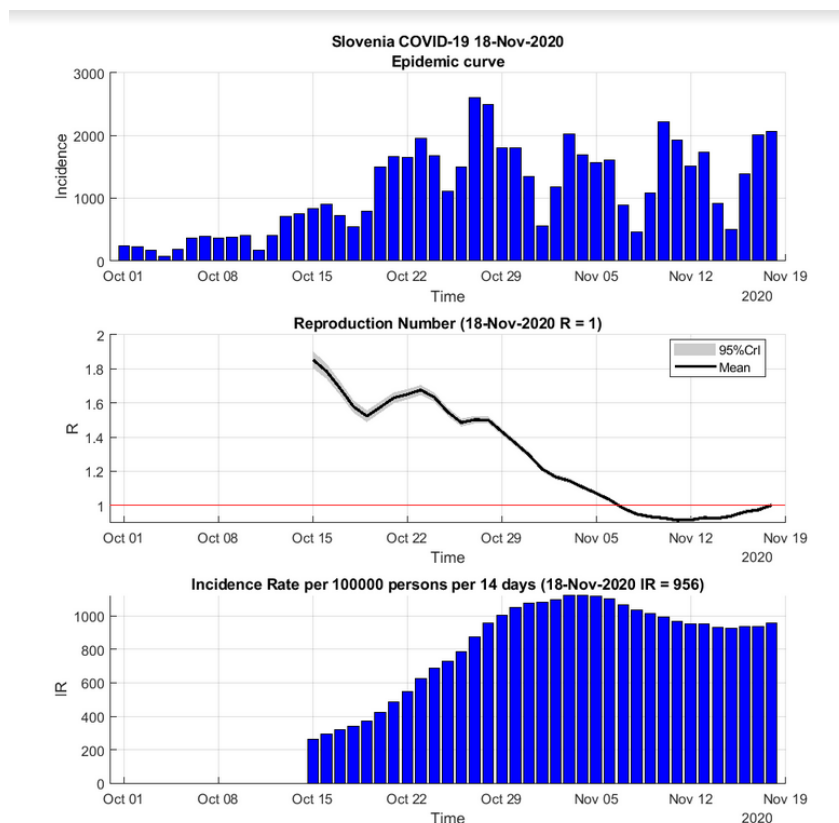
Časovni interval 14 dni

Referenčna populacija 100000

Trenutno reprodukcijsko število $R = 1 (+2.8\%)$ CI95: 0.99 - 1.01

Trenutna stopnja pojavnosti IR = 956 (+1.9%) ali 0.956% populacije oz vsak 105

Trenutna stopnja razširjenosti AR = 2554 (+4%) ali 2.554% populacije oz vsak 39



SIR (ogroženi->okuženi->odstranjeni) simulacija

Začetek simulacije 02-Oct-2020

Koeficient določenosti

Total_R2 = 0.978166

Incid_R2 = 0.498249

Populacija ogroženih 95545 (4.6% populacije ali vsak 21)

Populacija okuženih (končna) 74704 (3.6% populacije ali vsak 27)

Trenutno št. okuženih 54790 (2.6% populacije ali vsak 37)

Napredovanje epidemije 73.3%

Osnovno reprodukcijsko število 1.93

Trenutno reprodukcijsko število 0.79

Frekvenca kontaktov kužnega 0.2 na dan

Čas kužnosti (do odstranitve) 9.45 dni

Napoved

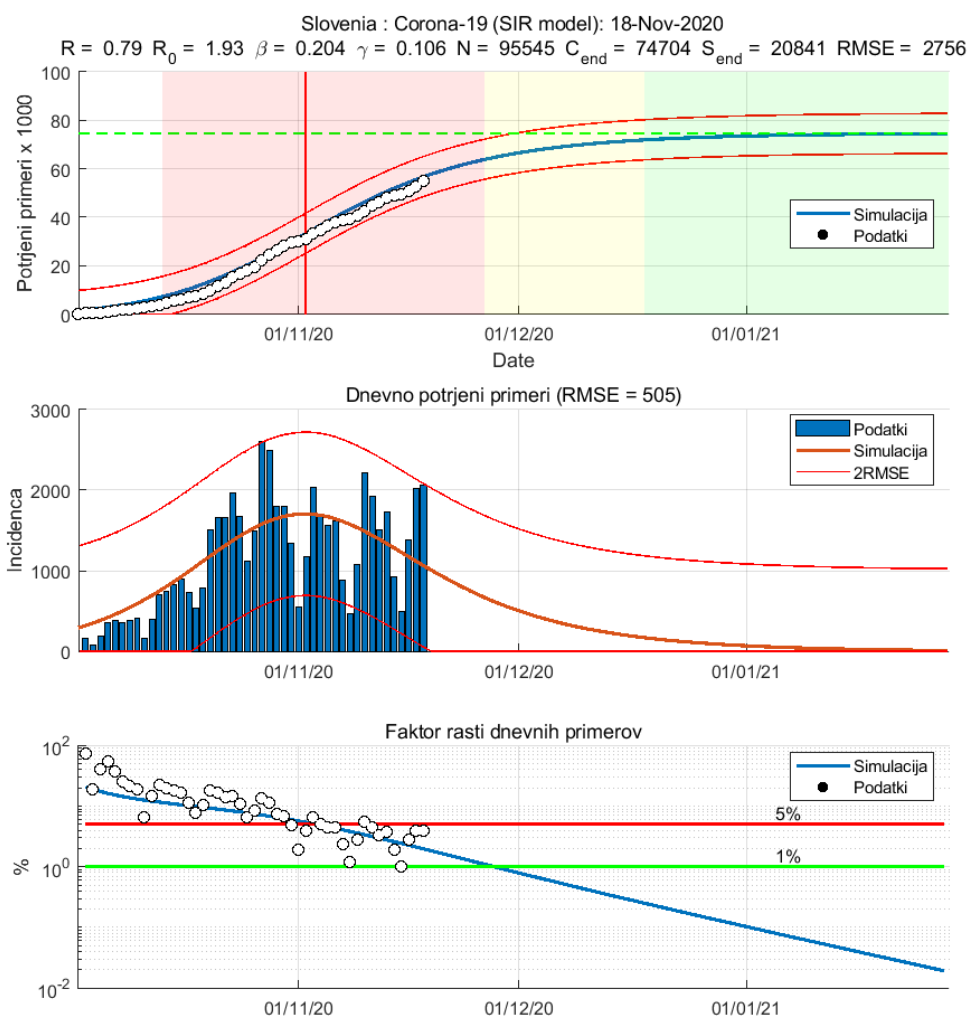
18-Nov-2020 1097 (87 - 2107)

19-Nov-2020 1042 (32 - 2052)

20-Nov-2020 990 (-20 - 2000)

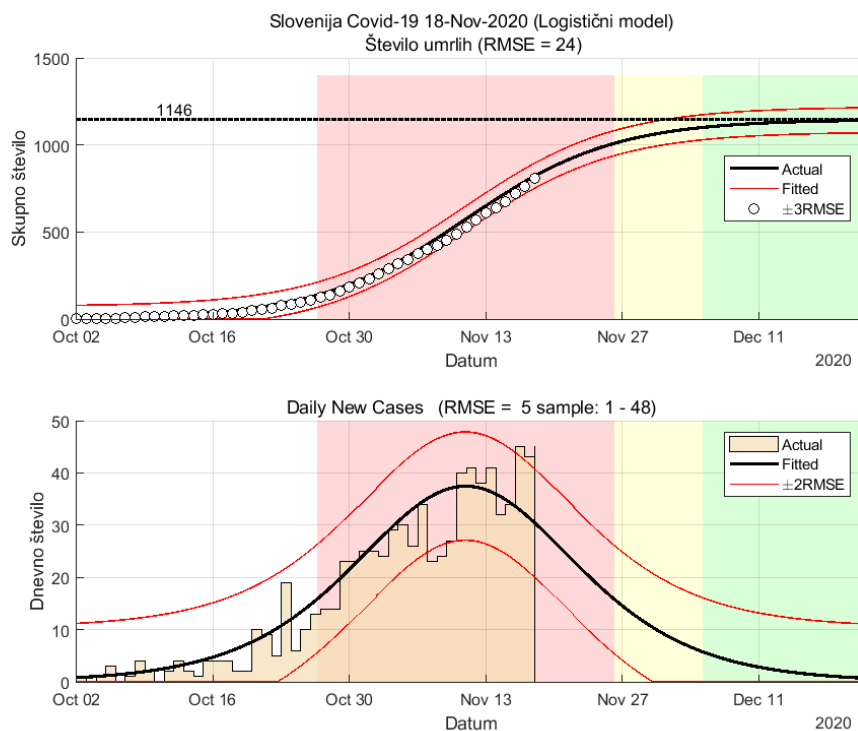
21-Nov-2020 938 (-72 - 1948)

Dan obrata 02-Nov-2020 incidenca 1703 (693 - 7216)



četrtek, 19. november 2020

Ocena števila žrtev



četrtek, 19. november 2020

Ocena poteka z dvo-valnim modelom

Napaka tega modela je manjša od napake enovalnega SIR modela, **vprašanje pa je, ali je model (že) realen**. Po tem modelu naj bi val trajal do začetka januarja, napoved za naslednje tri dni pa je naslednja:

- 1 19-Nov-2020 55392 1203 (281 - **2125**)
- 2 20-Nov-2020 56482 1090 (168 - **2012**)
- 3 21-Nov-2020 57453 970 (48 - **1892**)

