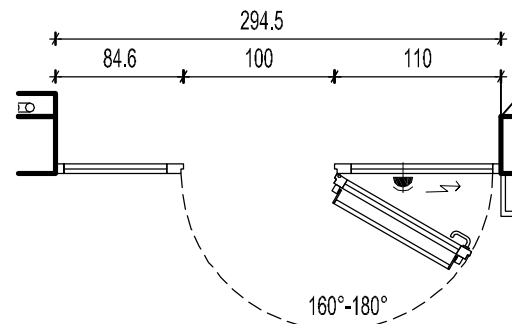
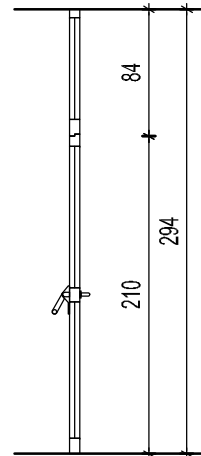
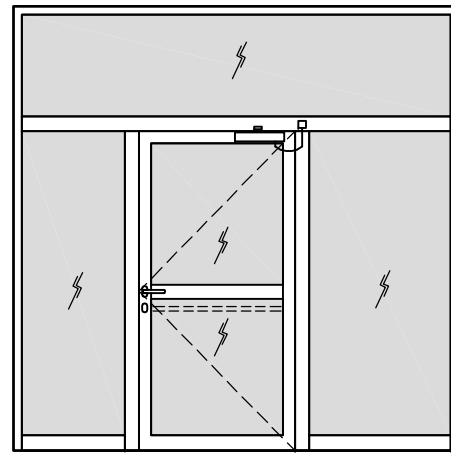


Zidarska mera: 294,5x294 cm
Svetla mera: 100x210 cm

skupna količina: 1 kos
oznaka: **VP-S1**

ETAŽA	K	VP	1.N	2.N
1. FAZA				1D

požarna odpornost: EI₁ 30 - C4



VGRADNJA / ETAŽA:	K	VP	1.N	2.N
MESTO VGRADNJE:				vhod v dekanat

OPIS:	izdelava, dobava in vgradnja kovinske zasteklene požarno odporne stene z notranjimi vrati. Vrata in stena s požarno odpornostjo EI30 s samozapiralom razreda C4 in enostransko panik kljuko. Zahtevan atest ustreznosti in izpolnja pogojev za zahtevano požarno klasifikacijo (dokazilo ZAG). Nad vrati nadsvetloba višine 84cm, ob vratih obojestranski obsvetlobi širine 84,6 in 110cm.
PODBOJ:	okvir in podboj tipa Forster-Fuego, barva enaka kot vratno krilo. Upoštevati vse pripadajoče dele in mehanizme (tesnila, zaporne plošče...)
KRILO:	kovinsko tip Forster-Fuego z zasteklitvijo s požarnovarnim steklom. 3x inox nasadila s kotom odpiranja do 180°. Barvano z elektrostatično prašno plastjo na podlagi poliestra v barvnem odtenku RAL 9006 - Weißaluminium (končni barvni ton potrdi arhitekt).
PRAG:	brez
SAMOZAPIRALO:	samozapiralo razreda C4 s 100.000 ciklji zapiranja v 10 letni življenjski dobi vrat (visoka frekvenca rabe v stavbah, kjer se od uporabnikov ne pričakuje skrbno ravnanje z vrati) s kotom odpiranja med 160°-180°. Samozapiralo kot GEZE TS 4000 E z elektrohidravličnim pridrženjem v odprtem položaju, ki ustreza za požarna in dimna vrata. V primeru požara ali izpada toka se pridrženje sprosti, vrata pa se varno zaprejo. Moč zapiranja in termično konstantna hitrost zapiranja se prikazuje z optičnim prikazom velikosti. Nastavljanje s sprednje strani. Pridrženje krila v območju 80-180° (elektrohidravlično)
KLJUKA:	Požarne evakuacijske kljuke, ustrezne s standardi in predpisi SIST EN179 in SIST EN1125. V smeri bežanja inox panik kljuka kot Dorma PHA2500 - kovinska zasteklena krila, barva srebrna (silver). Zunanja stran aktivnega krila ALU kljuka kot Dorma Premium 8100 A, barva F1 eloksirana. Rozete kljuk tip 6621 in 6679 za kovinska zasteklena krila in z vsemi pripadajočimi elementi do končne montaže.
KLJUČAVNICA:	cilindrična sistemska ključavnica s trizapornim zaklepanjem
POŽARNA ODPORNOST:	EI (1) 30-C4
ODBOJNIK:	inox talni
OPOMBA	Pred pričetkom izdelave preveriti zidarsko mero odprtih na objektu! Vezava vrat na požarno centralo!


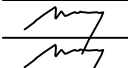
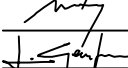
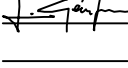
SHEMA POŽARNIH VRAT (VP-S1)

1:50

VSE ODPRTINE, KI SO VEZANE NA INŠTALACIJE KONTROLIRAJTE V USTREZNIH NAČRTIH!
VSE MERE PREVERITI NA MESTU!

STUDIO REBEKA D.O.O.
DRUŽBA ZA PROJEKTIRANJE, OBLIKOVANJE IN SVETOVANJE
DANKARJEVO NABREŽJE 9, 1000 LJUBLJANA
TEL.: +386 1 421 39 60
FAX.: +386 1 425 13 98
E-MAIL: INFO@STUDIO-REBEKA.SI
HTTP://WWW.STUDIO-REBEKA.SI



INVESTITOR  Univerza v Ljubljani FAKULTETA ZA POMORSTVO IN PROMET Pot pomorščakov 4 6320 Portorož	IME			ID. ŠT.	PODPIS
	ODG. VODJA PROJEKTA	Borut Rebolj, univ.dipl.inž.arh.	A-0173		
ODGOVORNI PROJEKTANT	Borut Rebolj, univ.dipl.inž.arh.	A-0173			
SODELAVCI	Luka Gerden, mag.inž.arh.				
OBJEKT / LOKACIJA UREDITEV PROSTOROV FPP - 1. FAZA PRENOVA DELOVNIH KABINETOV IN SANITARIJ Z ENERGETSKO SANACIJO JUŽNE FASADE	ŠT. NAČRTA 02-2015/A	VRSTA PROJEKTNE DOKUMENTACIJE PZI	DATUM April 2015		
VSEBINA / NASLOV RISBE SHEMA POŽARNIH VRAT (VP-S1)	MERILO 1:50	ŠTEVILKA RISBE 4.0			

© VSEBINA JE AVTORSKA LASTNINA STUDIA REBEKA D.O.O.. NAČRT JE ZAŠČITEN Z ZAKONOM O AVTORSKIH IN SRODNIH PRAVICAH (UR.LIST RS ŠT. 16/2007).
KOPIRANJE, PREDELAVA, PREDAJA TRETJI OSEBI JE MOŽNA SAMO S SOGLASJEM AVTORJA.
® AUTODESK AUTOCAD 2011 SERIALNO: 391-43051585 MULTISEATS