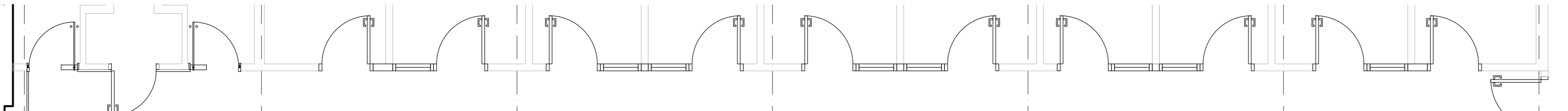
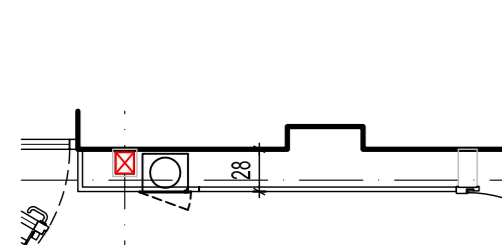
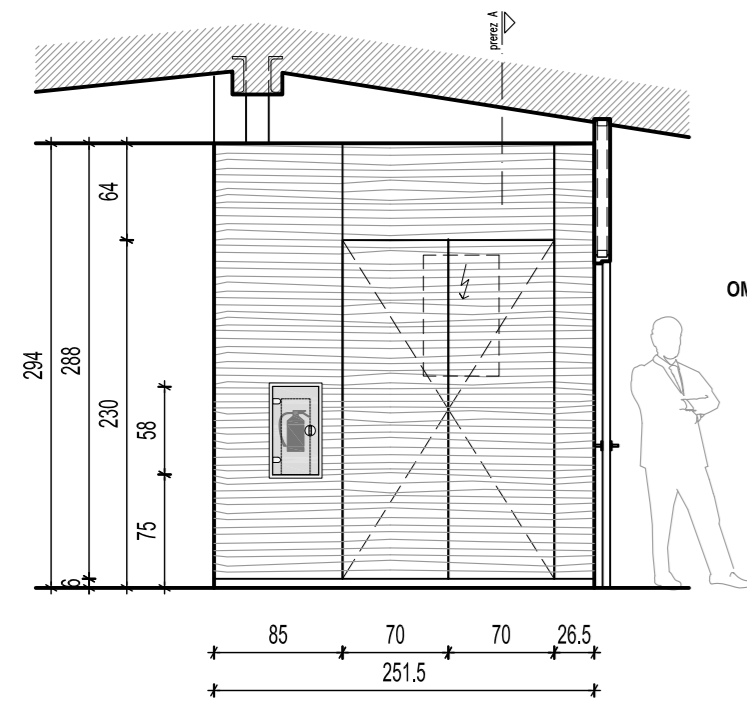


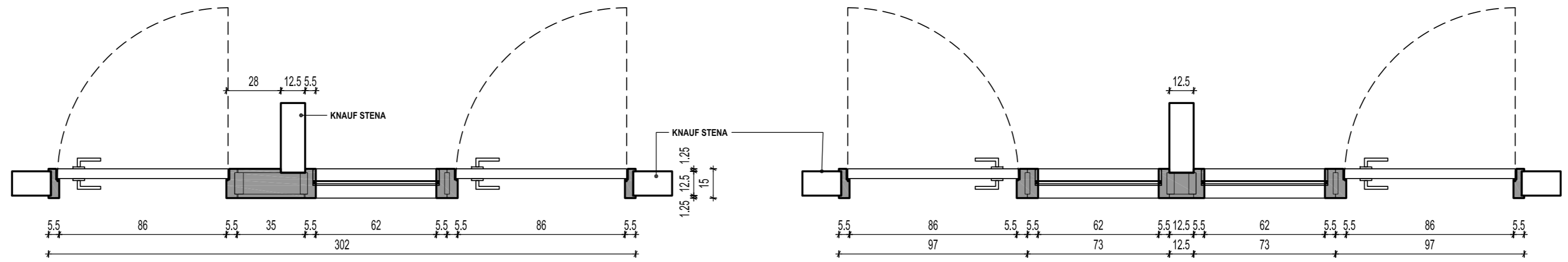
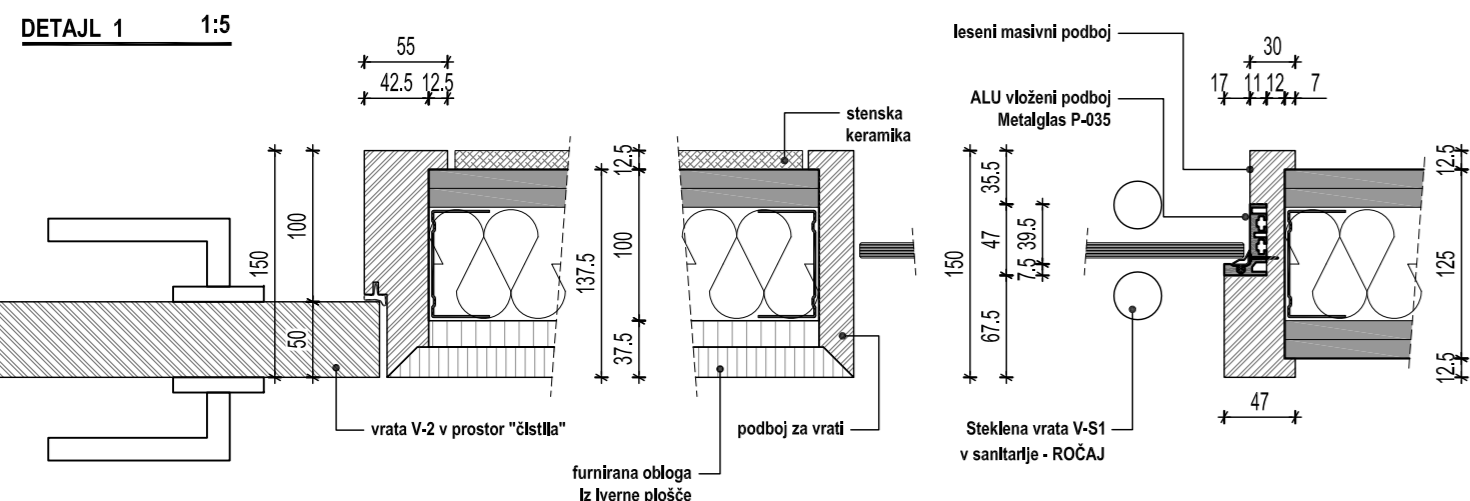
POGLED - STENA Z ELEKTRO OMARO 1:50

POGLED - STENA HODNIKA 1:50



DETALJNI PREREZ - TIP A 1:20

DETALJNI PREREZ - TIP B 1:20



HEMA HODNIŠKE PREDELNE STENE 1:50, 1:20; 1:5

VSE ODPRTINE, KI SO VEZANE NA INŠTALACIJE KONTROLIRAJTE V USTREZNIH NAČRTIH!
VSE MERE PREVERITI NA MESTU!

STUDIO REBEKA D.O.O.
DRUŽBA ZA PROJEKTIRANJE, OBLIKOVANJE IN SVETOVANJE
GANKARJEVO NABREŽJE 9, 1000 LJUBLJANA
TEL: +386 1 421 39 60
FAX: +386 1 425 13 98
EMAIL: INFO@STUDIO-REBEKA.SI
HTTP://WWW.STUDIO-REBEKA.SI

INVESTITOR	IME	ID. ŠT.	PODPIS
Univerza v Ljubljani FAKULTETA ZA POMORSTVO IN PROMET Pot pomorščakov 4 6320 Portorož	DDS, VODJA PROJEKTA	Borut Rebolj, univ.dipl.inž.arh.	A-0173
	ODGOVORNI PROJEKTANT	Borut Rebolj, univ.dipl.inž.arh.	A-0173
	BODELAVCI	Luka Gerden, mag.inž.arh.	

OBJEKT / LOKACIJA
UREDITEV PROSTOROV FPP - 1. FAZA
PRENOVA DELOVNIH KABINETOV IN SANITARIJ
Z ENERGETSKO SANACIJO JUŽNE FASADE

VSEBINA / NASLOV RISBE	ŠT. NAČRTA	VEŠTA PROJEKTHO DOKUMENTACIJE	DATUM
HEMA HODNIŠKE PREDELNE STENE	02-2015/OP	PZI	April 2015
MERILO	ŠTEVILKA RISBE		
1:50, 1:20; 1:5	2		

© VSEBINA JE AVTORSKA LASTNINA STUDIA REBEKA D.O.O., NAČRT JE ZAŠČITEN Z ZAKONOM O AVTORSKIH IN SODROBNIH PRAVICAH (UR.LIST RS ŠT. 16/2007).
KOPIRANJE, PREDELAVA, PREDAJA TRETJI OSEBI JE MOŽNA SAMO S SOGLASJEM AVTORJA.
AUTODESK AUTOCAD 2D11 SERIALNO: 391-43051585 MULTIBEATS

D:\STUDIO\projekti\FPP\1.0_FASADA_KABINETI (00) Mensurak\03.0_PZ1_mpr_15\1.1 - Načrti ARH (F) Frt, 24. Apr. 2015 - 8:47am 04_2_FPP_20_PZ1 (F)_02-2015_SHEMA - STENA KABINET.dwg Delta X = 680mm, Delta Y = 297 mm, A=0.2m2